

1/ Réponds aux questions par une phrase :

De quel pays provient le jeu d'échecs ? (pour t'aider : Indonésie, Inde ou Chine)

.....

Quelles sont les pièces que tu as découvertes lors de la séance ? (pour t'aider : 4 pièces)

.....

Les échecs existent depuis combien d'années ? (pour t'aider : un siècle, 150 ans ou 1 500 ans)

.....

2/ Complète le texte à trous avec les mots : diagonales, colonnes, rangées et carré

La forme d'un échiquier est un Les lignes verticales sont les
....., les lignes horizontales s'appellent des, et
les lignes qui sont de travers sont des

3/Place les pièces noires sur l'échiquier pour démarrer la partie :

8 pions : P

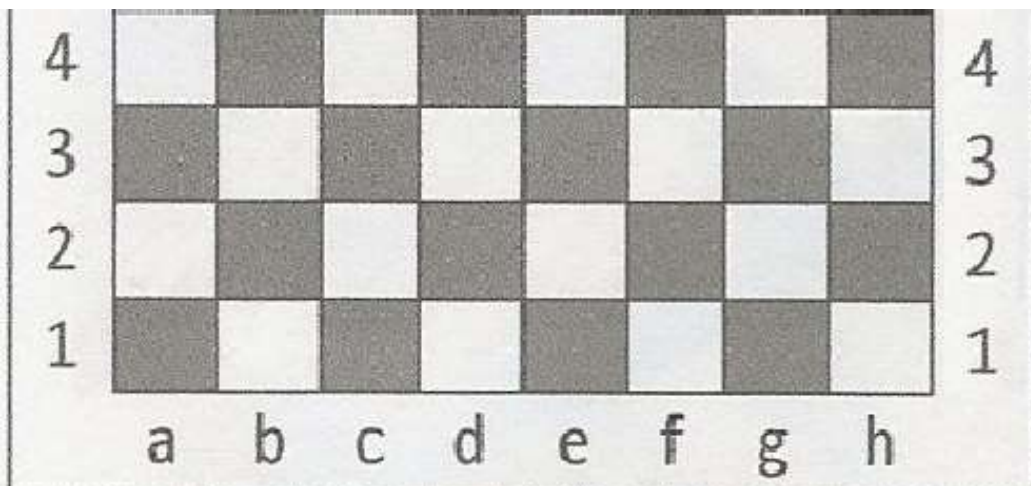
2 tours : T

1 dame : D

2 cavaliers : C

1 roi : R

2 fous : F



Prénom :

Les échecs

Séance 2

Quelle est la capitale de l'Inde ? (pour t'aider : Djakarta, Pékin ou New Dehli)

.....

Combien y a-t-il de pièces aux échecs ? (pour t'aider : 32,34 ou 64)

.....

Quelle est la caractéristique du cavalier ?

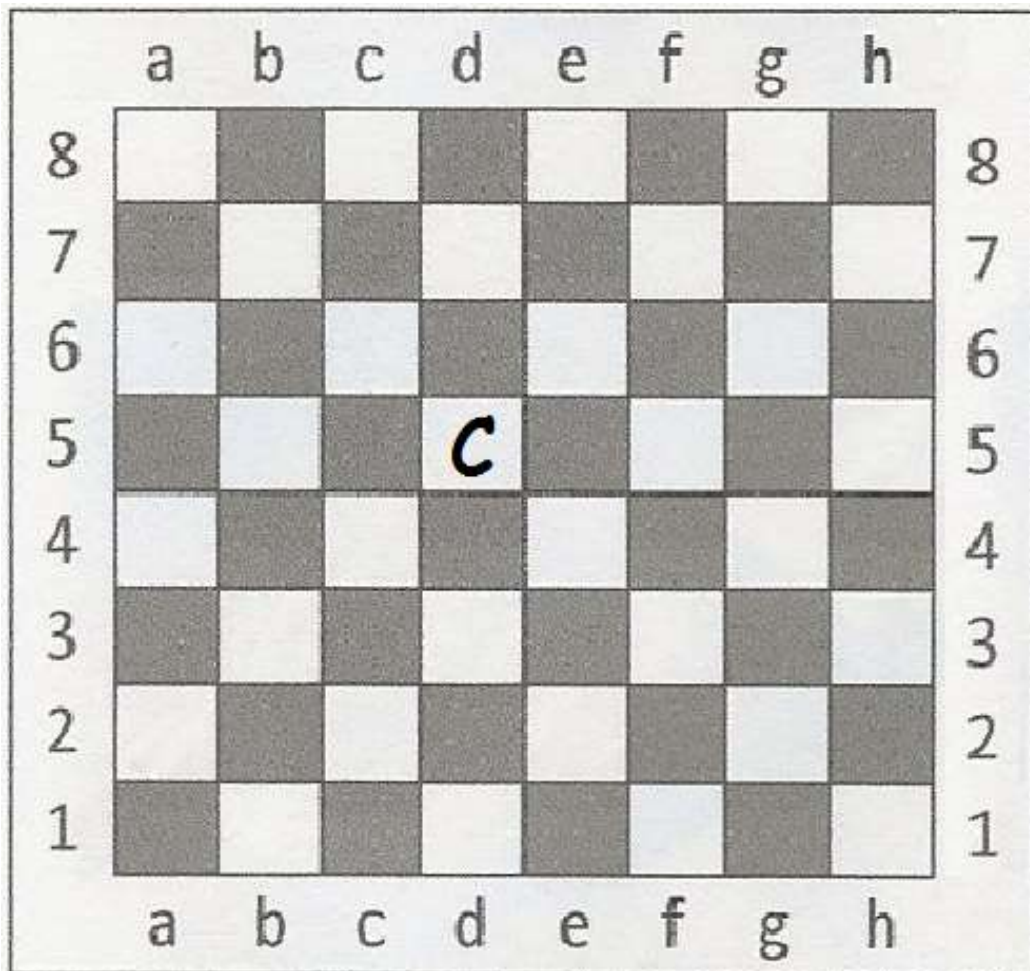
(pour t'aider : peut reculer, peut sauter ou peut avancer en diagonale)

.....

Comment se déplace le cavalier ? (pour t'aider : en U en J ou en L)

.....

Le cavalier placé au centre de l'échiquier peut être déplacé de plusieurs façons. Marque une croix dans toutes les cases sur lesquelles il peut arriver.

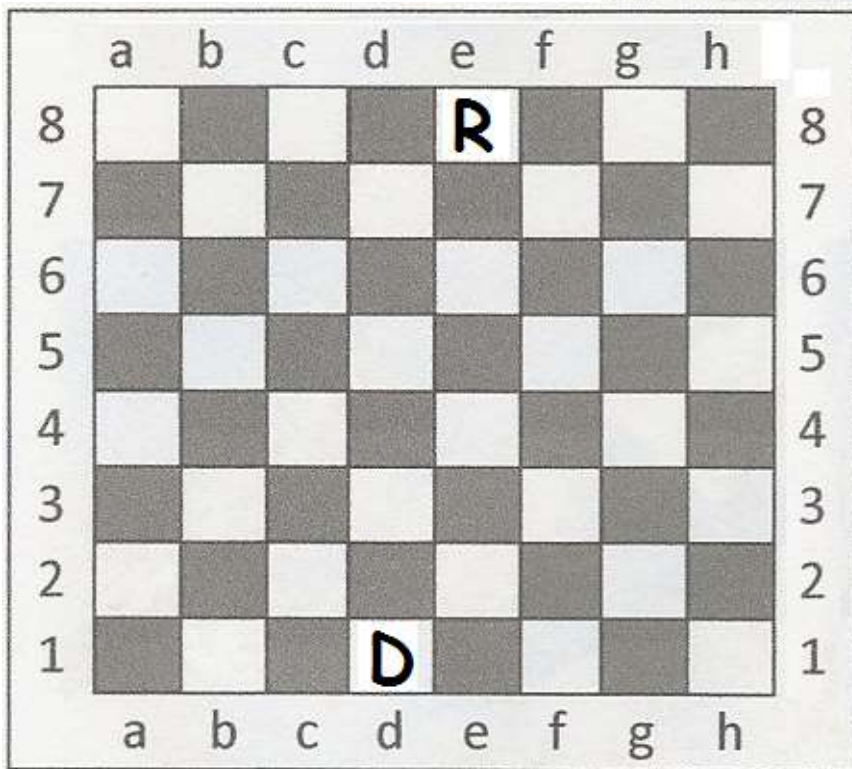
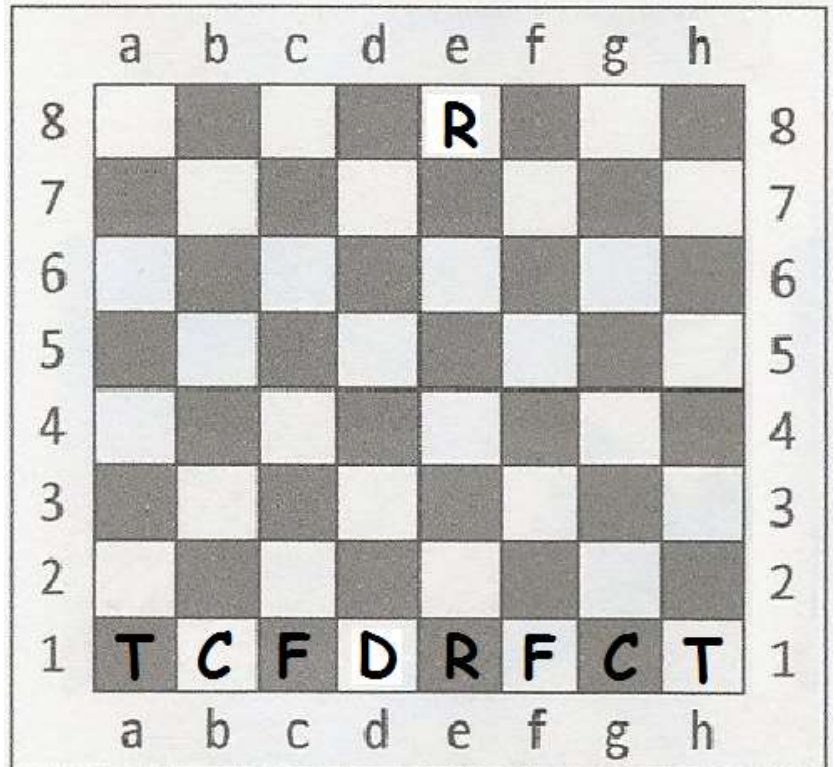


Sur l'échiquier ci-contre,

1/ Barre la pièce qui ne peut pas attaquer le Roi.

2/ Entoure **en rouge** la(les) pièce(s) qui peut (peuvent) mettre le Roi en échec en **1 coup**.

3/ Entoure **en vert** la pièce qui peut mettre le Roi en échec en **3 coups**.



4/ Combien la Dame a-t-elle de possibilités pour mettre le Roi en échec ? (pour t'aider : 4,6 ou 8)

.....

5/ Sur l'échiquier ci-contre, mets une croix dans toutes cases les où la Dame met en échec le Roi.

6/ Aux échecs, que signifie P. I. F ? Entoure ta réponse parmi les choix proposés

P : Pièce / Pion / Prise

I : Interposition / Intersection / Invitation

F : Fou / Fuite / Faire